



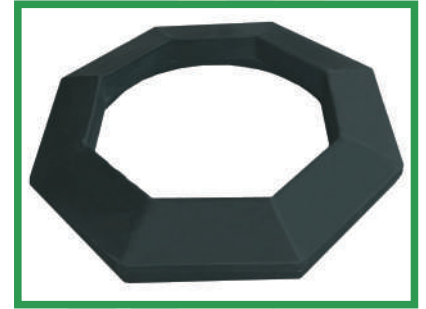
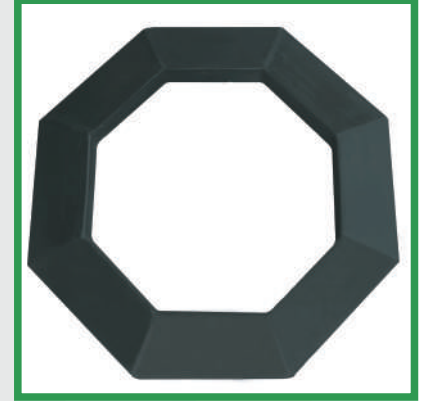
TRAFITAMBO (BASE)

¿Qué es?

La base del trafitambo es un elemento diseñado para proporcionar estabilidad. Generalmente fabricada en hule reciclado o polietileno de alta resistencia, su función principal es evitar que el trafitambo se desplace o vuelque por acción del viento o impacto vehicular.

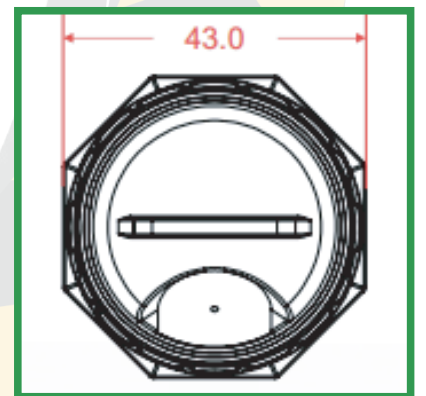
Ventajas

- Alta resistencia a impactos y deformaciones
- Antideslizante, incluso en superficies mojadas
- Reutilizable y fácil de transportar
- Compatible con diferentes modelos de trafitambos
- Estabilidad para señalización temporal en obras viales
- Permite la colocación segura del tambor sobre superficies planas o irregulares



Especificaciones técnicas

- Propiedades: Alta resistencia al impacto, al desgaste, al agua y a los rayos UV.
- Tipo: Hule reciclado vulcanizado o polietileno de alta densidad.
- Peso: Entre 8 kg y 12 kg (según material y diseño)
- Color: Negro.
- Medidas aproximadas: Diámetro externo: 50 cm a 60 cm, altura: 5 cm a 10 cm, diámetro del orificio central: 20 cm a 30 cm
- Mantenimiento: Limpieza ocasional con agua y jabón, no requiere pintura ni tratamiento especial.



Estas medidas pueden variar ligeramente dependiendo del fabricante o del diseño específico, pero las dimensiones anteriores son las más comunes para asegurar compatibilidad y estabilidad en uso vial.